

Helyszínrajz

1:1000

MEGBÍZÓ:

Oroszlányi Város Önkormányzata
2840 Oroszlány

Rákóczi Ferenc u. 78.

MUNKA MEGNEVEZÉSE:

Lakóépület felújítás

2840 Oroszlány, Petőfi udvar 6-7. Hrsz: 597/38

RAJZ MEGNEVEZÉSE:

Helyszínrajz

TERVFAJTA:

KIVITELI TERVDOKUMENTÁCIÓ

DÁTUM:

2016. május

LÉPTÉK:

M 1:50

TERVEZŐ:

BAU Design Kft
2890 Tata, Akácfa u. 4.

FELELŐS ÉPÍTÉSZTERVEZŐ:

Szőllősy Péter
Okl. építészmérnök, Vezető tervező
É-1 11-0113

ÉPÍTÉSZ MUNKATÁRS:

Svorcz Gábor
É-3 11-0246
2890 Tata, Akácfa u. 4.

GÉPÉSZ TERVEZŐ:

Ambrózy Attila
G-T/11-0716, 11-5212
2890 Tata, Iskola u. 3/C

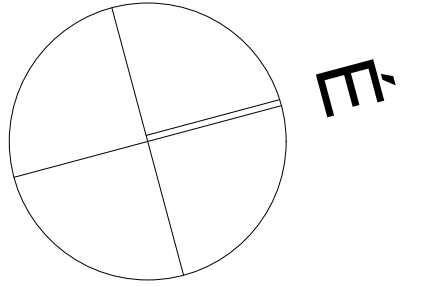
ELEKTROMOS TERVEZŐ:

Bóhm Lőrinc
Ve2/11-0626
2840 Oroszlány, Mészáros Lajos u. 18.

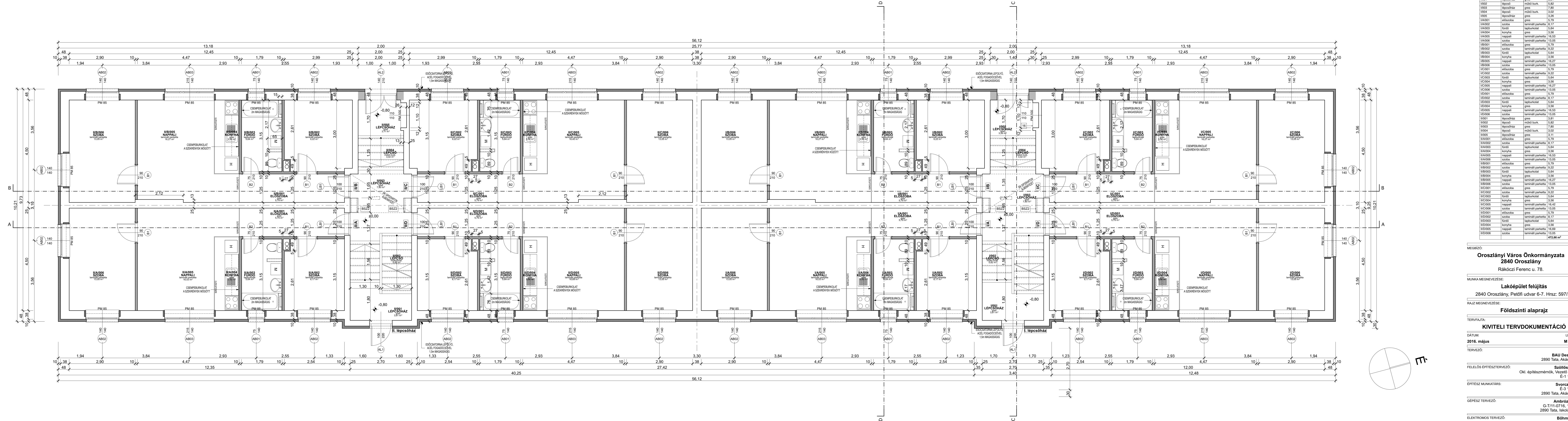
FÁJLNÉV:

Petőfi udvar Kiv terv komplett 2016.pln

H-01



1:50



0. Földszinti alaprajz

Földszinti helyiséglista			
Sorsz.	Megnevezés	Burkolat	Terület
I/A/001	lepcsőház	gres	3,81
I/A/002	lepcső	műkö burk.	5,82
I/A/003	lepcsőház	gres	7,80
I/A/004	lepcső	műkö burk.	3,02
I/A/005	lepcsőház	gres	3,26
I/A/006	előszoba	gres	5,79
I/A/007	szoba	laminált parketta	8,17
I/A/008	fürdő	lapburkolat	5,64
I/A/009	konyha	gres	3,56
I/A/010	nappali	laminált parketta	16,53
I/A/011	szoba	laminált parketta	13,05
I/B/001	előszoba	gres	5,79
I/B/002	szoba	laminált parketta	9,22
I/B/003	fürdő	lapburkolat	5,64
I/B/004	konyha	gres	3,56
I/B/005	nappali	laminált parketta	16,27
I/B/006	szoba	laminált parketta	13,05
I/C/001	előszoba	gres	5,79
I/C/002	szoba	laminált parketta	9,22
I/C/003	fürdő	lapburkolat	5,64
I/C/004	konyha	gres	3,56
I/C/005	nappali	laminált parketta	16,27
I/C/006	szoba	laminált parketta	13,05
I/D/001	előszoba	gres	5,79
I/D/002	szoba	laminált parketta	8,17
I/D/003	fürdő	lapburkolat	5,64
I/D/004	konyha	gres	3,56
I/D/005	nappali	laminált parketta	16,53
I/D/006	szoba	laminált parketta	13,05
II/A/001	lepcsőház	gres	3,81
II/A/002	lepcső	műkö burk.	5,82
II/A/003	lepcsőház	gres	7,80
II/A/004	lepcső	műkö burk.	3,02
II/A/005	lepcsőház	gres	3,11
II/A/006	előszoba	gres	5,79
II/A/007	szoba	laminált parketta	8,17
II/A/008	konyha	gres	3,56
II/A/009	nappali	laminált parketta	16,53
II/A/010	szoba	laminált parketta	13,05
II/B/001	előszoba	gres	5,79
II/B/002	szoba	laminált parketta	9,22
II/B/003	fürdő	lapburkolat	5,64
II/B/004	konyha	gres	3,56
II/B/005	nappali	laminált parketta	16,27
II/B/006	szoba	laminált parketta	13,05
II/C/001	előszoba	gres	5,79
II/C/002	szoba	laminált parketta	9,22
II/C/003	fürdő	lapburkolat	5,64
II/C/004	konyha	gres	3,56
II/C/005	nappali	laminált parketta	16,42
II/C/006	szoba	laminált parketta	13,05
II/D/001	előszoba	gres	5,79
II/D/002	szoba	laminált parketta	8,17
II/D/003	fürdő	lapburkolat	5,64
II/D/004	konyha	gres	3,56
II/D/005	nappali	laminált parketta	16,69
II/D/006	szoba	laminált parketta	13,05
			472,66 m²

MEGBÍZÓ:
Oroszlányi Város Önkormányzata
2840 Oroszlány
Rákóczi Ferenc u. 78.

MUNKA MEGNEVEZÉSE:
Lakóépület felújítás
2840 Oroszlány, Petőfi udvar 6-7. Hrsz: 597/38

RAJZ MEGNEVEZÉSE:
Földszinti alaprajz

TERVEZŐ: **KIVITELI TERVDOKUMENTÁCIÓ**

DÁTUM: **2016. május** LÉPTÉK: **M 1:50**

TERVEZŐ: **BAU Design Kft**
2890 Tata, Akácfa u. 4.

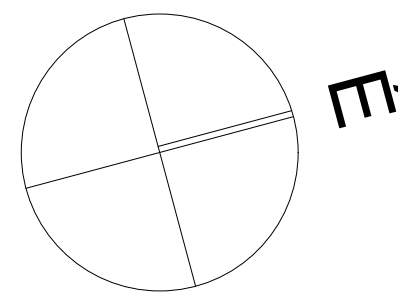
FELELŐS ÉPÍTÉSTERVEZŐ: **Szőllősy Péter**
Okl. építésmérnök, Vezető tervező
E-1 11-0113

ÉPÍTÉSZ MUNKATÁRS: **Szörécs Gábor**
É-3 11-0246
2890 Tata, Akácfa u. 4.

GÉPÉSZ TERVEZŐ: **Ambrázy Attila**
G-T/11-0716, 11-5212
2890 Tata, Iskola u. 3/C

ELEKTROMOS TERVEZŐ: **Bóhm Lőrinc**
Ve/2/11-0626
2840 Oroszlány, Mészáros Lajos u. 18.

FÁJLNÉV: **Petőfi udvar Kiv. terv. komplett 2016.pln** E-02



1:50

MEGBÍZÓ

MUNKÁ MEGNEVEZÉSE:
Lakóépület felújítás
2840 Oroszlány, Petőfi udvar 6-7. Hrsz: 597/38

RAJZ MEGNEVEZÉSE:

Általános emeleti alaprajz

TERVFAJTA:

KIVITELI TERVDOKUMENTÁCIÓ

DÁTUM:	LÉP
2016. május	M 1:

TERVEZŐ: **BAU Design**
2890 Tata, Akácfa

FELELŐS ÉPÍTÉSZTERVEZŐ: Szöllősy
Okl. építésmérnök, Vezető tervező
É-111

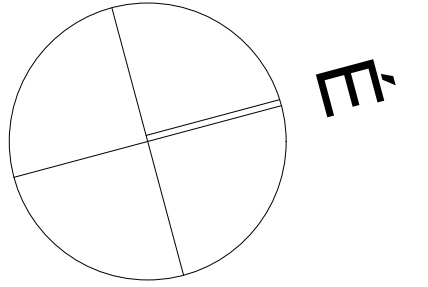
ÉPÍTÉSZ MUNKATÁRS: **Svorcz Csaba**
 É-3 11
 2890 Tata, Akácfa

GÉPÉSZ TERVEZŐ: **Ambrózy**
G-T/11-0716, 11
2890 Tata, Iskola

ELEKTROMOS TERVEZŐ: **Böhm L**
Ve2/11

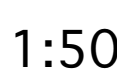
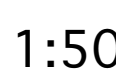
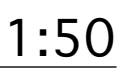
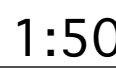
FÁJLNÉV: **Petőfi udvar Kiv terv komplett 2016.pln** **E-03**

Sorsz.	Megnevezés	Burkolat	Térület
I/301	lépcsőhááz	gres	2,84
I/302	lépcső	műkő burk.	3,54
I/303	lépcsőhááz	gres	2,51
I/304	padlástér	cementsimítás	240,82
II/301	lépcsőhááz	gres	2,84
II/302	lépcső	műkő burk.	3,54
II/303	lépcsőhááz	gres	2,51
II/304	padlástér	cementsimítás	240,82
			499,42 m²

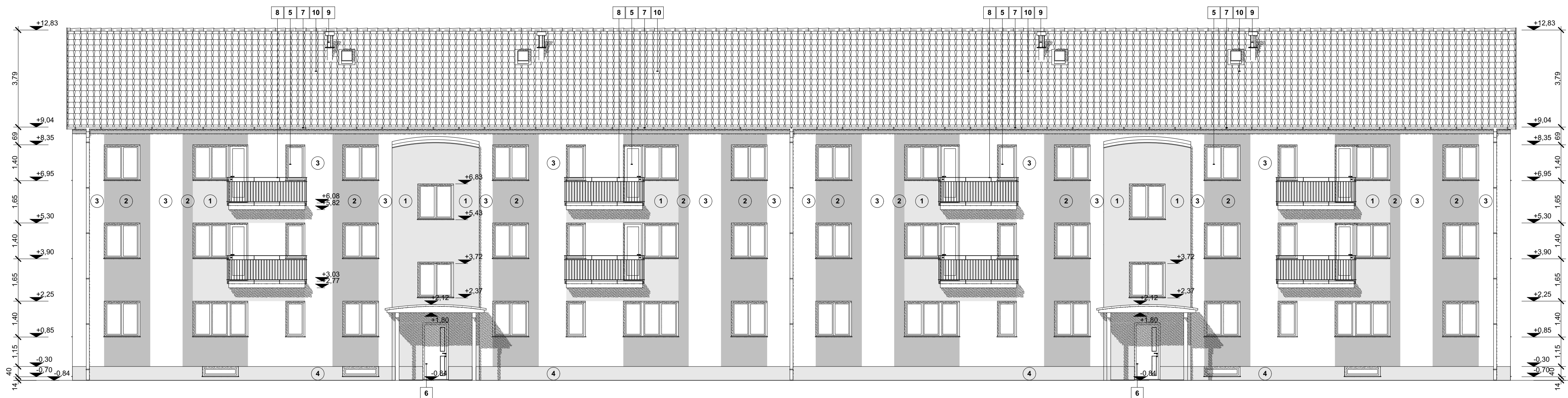


1:50

FÁJLNÉV: **Petőfi udvar Kiv terv komplett 2016.pln**

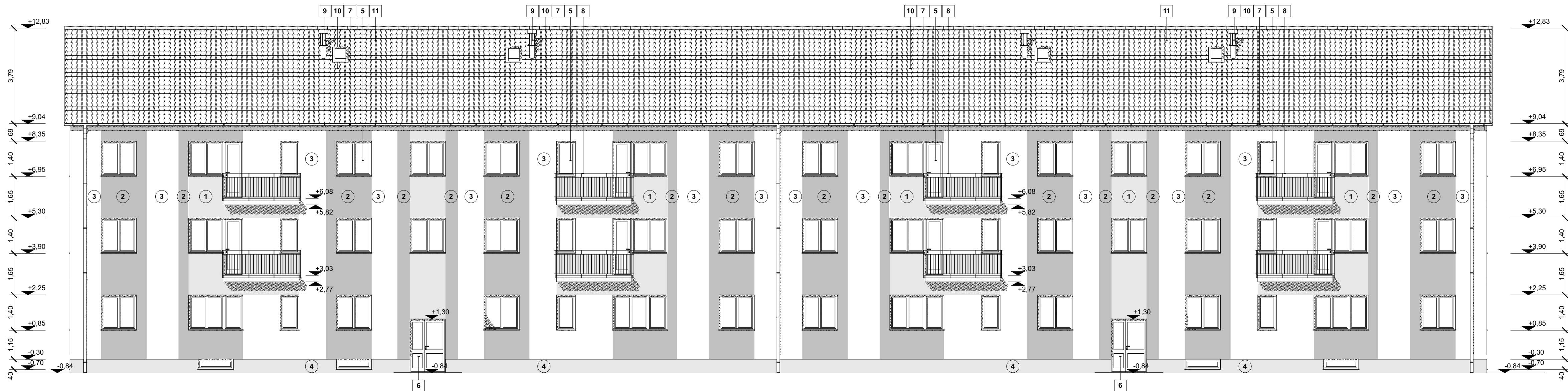


<p>Óroszlányi Város Önkormányzata Rákoslói Ferenc u. 76.</p>	
<p>MUNKÁRÉSZÉVÉZÉS</p>	
<p>Lakóipület felújítás 2016. május, Pétek útján 6-7. ház: 597/33</p>	
<p>RAJZMUNKÁRÉSZÉZÉS</p>	
<p>Metszetek</p>	
<p>TERVEZŐJA</p>	
<p>KIVITELI TERVDOKUMENTÁCIÓ</p>	
DATUM:	LEPTELT
2016. május	M 1:50
TERVEZŐ	
<p>BÁO Design Kft. 2890 Tatabánya, Ágoston u. 10. OKI, építésmérnök, Vezérlő mérnök</p>	
ÉPÍTÉSI DOKUMENTÁCIÓ	
FEJLESZTŐ MUNKATÁRS	Szörény Gábor 8113 Érd, Árpád u. 10. 2890 Tatabánya, Ágoston u. 10.
GEJÉZŐ TERVEZŐ	Építésmérnök G-11/11-47/16, 17/16, 18/16 2890 Tatabánya, Ágoston u. 10.
ELEKTROMOS TERVEZŐ	Bóhm László 9021-05 Mór, Váci u. 10.
FALÁNY	2840 Óroszlányi, Mészáros László u.



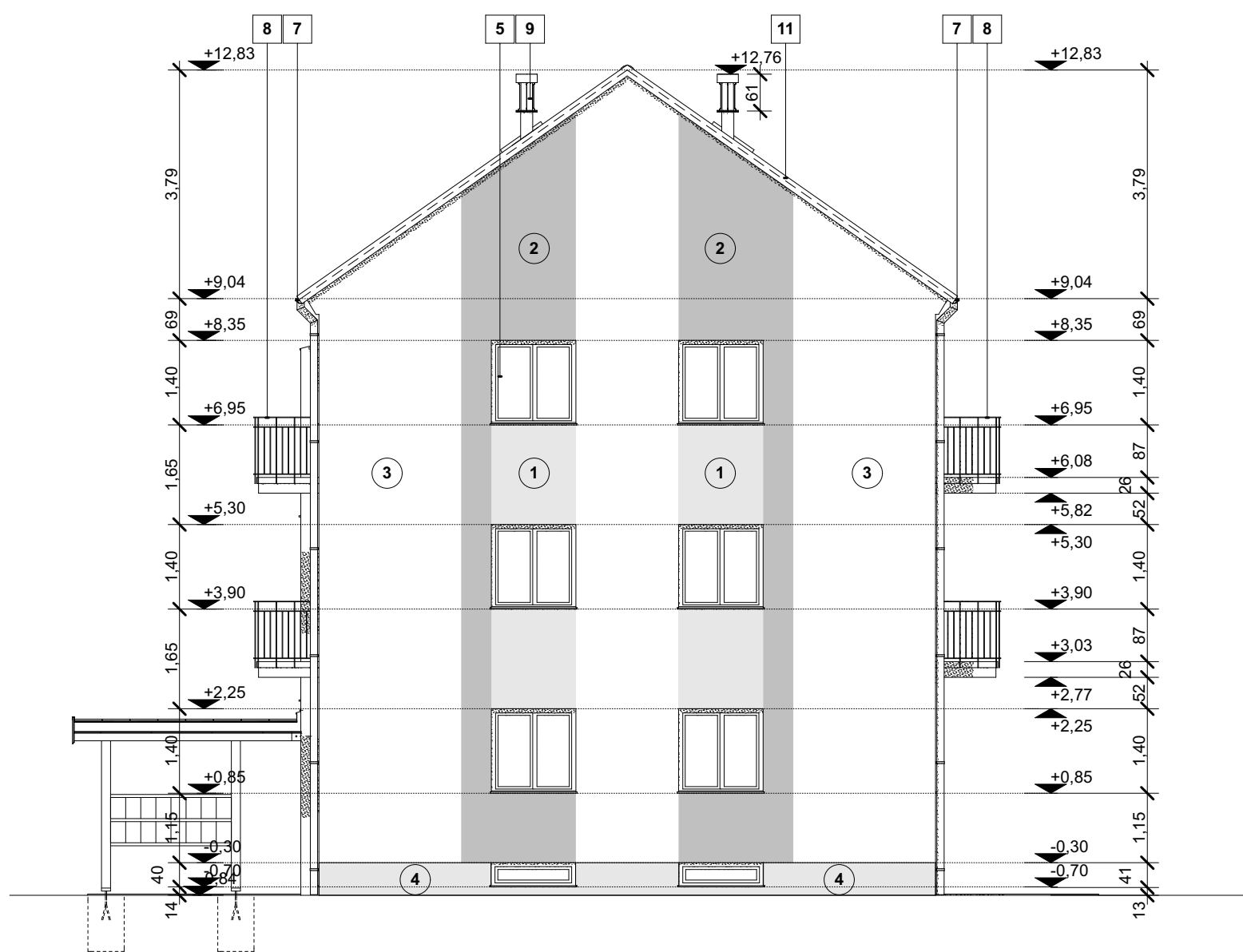
Keleti homlokzat

1:100



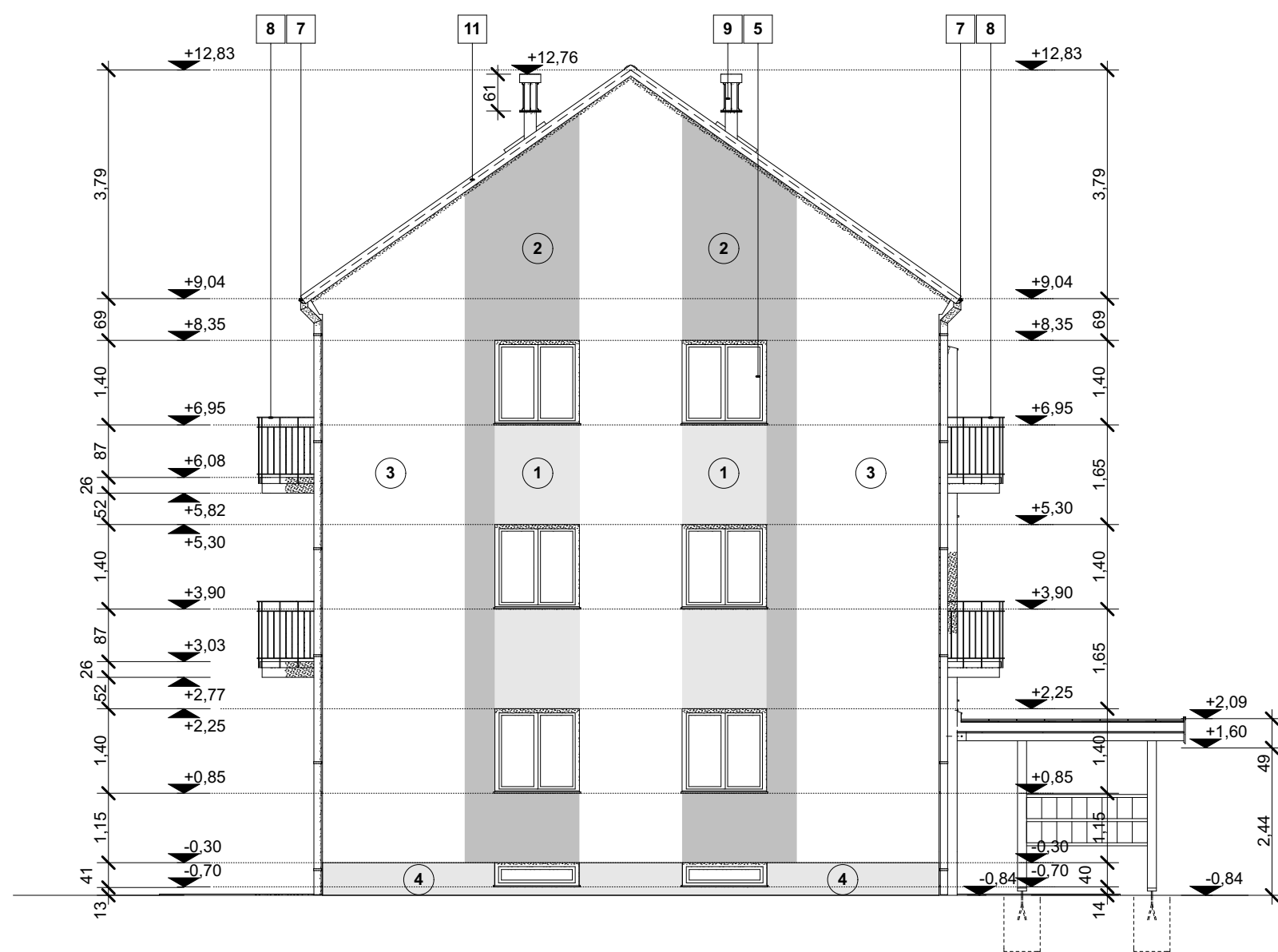
Nyugati homlokzat

1:100



Északi homlokzat

1:100



Déli homlokzat

1:100

HOMLOKZATI ANYAGOK:

- 1 BAUMIT DUO TOP homlokzati vakolat
- 2 BAUMIT DUO TOP homlokzati vakolat
- 3 BAUMIT MOSAIK lábazat vakolat
- 5 Hőszigetelt üvegezésű műanyag nyílászáró
- 6 Hőszigetelt üvegezésű alumínium bejárat
- 7 LINDAB esőcsatorna
- 8 Felújított erkély korlát
- 9 Szellőző csonek
- 10 BRAMAC cserép fedés
- 11 Állókorcos síklemez fedés

MEGBÍZÓ:

Oroszlányi Város Önkormányzata
2840 Oroszlány
Rákóczi Ferenc u. 78.

MUNKA MEGNEVEZÉSE:

Lakóépület felújítás
2840 Oroszlány, Petőfi udvar 6-7. Hrsz: 597/38

RAJZ MEGNEVEZÉSE:

Homlokzatok

TERVFAJTA:

KIVITELI TERVDOKUMENTÁCIÓ

DÁTUM:

2016. május

LÉPTÉK:

M 1:50

TERVEZŐ:

BAU Design Kft

2890 Tata, Akácfa u. 4.

FELELŐS ÉPÍTÉSTERVEZŐ:

Szőllősy Péter
Okl. építész-mérnök, Vezető tervező
É-1 11-0113

ÉPÍTÉSZ MUNKATÁRS:

Svorcz Gábor
É-3 11-0246
2890 Tata, Akácfa u. 4.

GÉPÉSZ TERVEZŐ:

Ambrózy Attila
G-T/11-0716, 11-5212
2890 Tata, Iskola u. 3/C

ELEKTROMOS TERVEZŐ:

Böhm Lőrinc
Ve2/11-0626
2840 Oroszlány, Mészáros Lajos u. 18.

FAJLNEV:

Petőfi udvar Kiv. terv. komplett 2016.pln

E-06

MEGBÍZÓ:

**Oroszlányi Város Önkormányzata
2840 Oroszlány**

Rákóczi Ferenc u. 78.

MUNKA MEGNEVEZÉSE:

Lakóépület felújítás

2840 Oroszlány, Petőfi udvar 6-7. Hrsz: 597/38

RAJZ MEGNEVEZÉSE:

Konszignáció előlap

TERVFAJTA:

KIVITELI TERVDOKUMENTÁCIÓ

DÁTUM:

2016. május

LÉPTÉK:

M 1:50

TERVEZŐ:

BAU Design Kft
2890 Tata, Akácfa u. 4.

FELELŐS ÉPÍTÉSZTERVEZŐ:

Szőllősy Péter
Okl. építészmérnök, Vezető tervező
É-1 11-0113

ÉPÍTÉSZ MUNKATÁRS:

Svorcz Gábor
É-3 11-0246
2890 Tata, Akácfa u. 4.

GÉPÉSZ TERVEZŐ:

Ambrózy Attila
G-T/11-0716, 11-5212
2890 Tata, Iskola u. 3/C

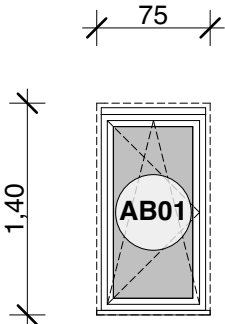
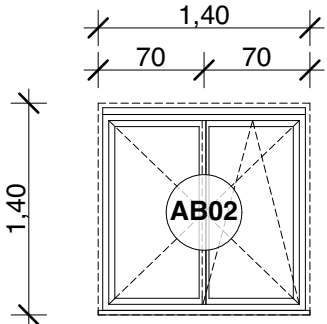
ELEKTROMOS TERVEZŐ:

Bőhm Lőrinc
Ve2/11-0626
2840 Oroszlány, Mészáros Lajos u. 18.

FÁJLNÉV:

Petőfi udvar Kiv terv komplett 2016.pln

E-07

1.	ALAPRAJZI JEL		AB01			AB02		
2.	HELYE		Homlokzat			Homlokzat		
3.	MEGNEVEZÉS		Egyszárnyú ablak BNY szárnyal			Középen felnyíló kétszárnyú ablak BNY/NY szárnyakkal		
4.	TÍPUS		Aluplast 70 standard vagy azzal egyenértékű			Aluplast 70 standard vagy azzal egyenértékű		
5.	MÉRETEK	DARABSZÁM	ÖSSZESEN:	BALOS:	JOBOS:	ÖSSZESEN:	BALOS:	JOBOS:
6.			24 db	12db	12db	84db	42db	42db
7.		FALAZOTT NYÍLÁSMÉRET	75 x 140			140 x 140		
8.		FALAZAT	Meglévő falszerkezet			Meglévő falszerkezet		
9.	SZÁRNY	SZÁRNYFELEPÍTÉS	6 kamrás Aluplast 70 standard, UV stabil műanyag profil, horganyzott acél merevítéssel			6 kamrás Aluplast 70 standard, UV stabil műanyag profil, horganyzott acél merevítéssel		
10.		ZÁRÓDÁS	Kettős záródás			Kettős záródás		
11.		ÉLKIALAKÍTÁS FALCOLÁS	Négy oldalon falcolt, EPDM tömítés			Négy oldalon falcolt, EPDM tömítés		
12.		SZÁRNY FELÜLETKÉPZÉSE	Anyagában színezett			Anyagában színezett		
13.		SZÁRNY SZÍNE	RAL 9016			RAL 9016		
14.	TOK	TOKKIALAKÍTÁSA	6 kamrás Aluplast 70 standard, UV stabil műanyag profil, horganyzott acél merevítéssel			6 kamrás Aluplast 70 standard, UV stabil műanyag profil, horganyzott acél merevítéssel		
15.		TOK FALCOLÁSA	Négy oldalon falcolt, EPDM tömítés			Négy oldalon falcolt, EPDM tömítés		
16.		TOKTOLDÁS, SOROLÁS	A nyílászáró 75mm toktoldóval és párkányfogadóval kell szállítani			A nyílászáró 75mm toktoldóval és párkányfogadóval kell szállítani, sorolás nappalikban erkélyajtóhoz 16db		
17.		TOK FELÜLETKÉPZÉS	Anyagában színezett			Anyagában színezett		
18.		TOK SZÍNE	RAL 9016			RAL 9016		
19.	VASALATOK	VASALAT	Maco Multi Matic, bizt. vasalat gomba fejes záró elemmel, hibás műk. gátlóval, résszellőző funkcióval			Maco Multi Matic, bizt. vasalat gomba fejes záró elemmel, hibás műk. gátlóval, résszellőző funkcióval		
20.		KILINCS, CÍM	Porfestett acél belső kilincs			Porfestett acél belső kilincs		
21.		ZÁR	-			-		
22.		KÜSZÖB, VÍZVETŐ	Porfestett alumínium párkány			Porfestett alumínium párkány, belül könyöklő		
23.	ÜVEGEZÉS		4 mm Screen - 16 mm légrés+Ar - 4 mm float+Low-e, Ug= 1,0 W / m2 K			4 mm float - 16 mm légrés+Ar - 4 mm float + Low-e, Ug= 1,0 W / m2 K,		
24.	BETÉTEZÉS		Belső síkon az üveg belső felülete SREEN betekintést gátló katedrálüveggel kell készíteni			-		
25.	AKUSZTIKAI KÖVETELMÉNY		Üveg léghanggátlás: 32dB			Üveg léghanggátlás: 32dB		
26.	MŰSZAKI KÖVETELMÉNYEK		szerkezet Uw = 1,2 W / m2K, Ug= 1,0 W / m2K üvegezéssel			szerkezet Uw = 1,2 W / m2K, Ug= 1,0 W / m2K üvegezéssel		
27.	MEGJEGYZÉS		Kettős gumitömítés színe: szürke			Kettős gumitömítés színe: szürke		
28.	NÉZET M = 1:50		AERECO légbevezető beépítésével - bevezető gépészeti kiírásban					
								
			<p>T=TÖMÖR MEGJELENÉS Ü=ÜVEGEZÉS BÜ=BIZTONSÁGI ÜVEGEZÉS FÜ=FÓLIÁZOTT ÜVEGEZÉS FBÜ=FÓLIÁZOTT BIZT. ÜVEGEZÉS TÜ=TÚZÁLLÓ ÜVEGEZÉS ZS=ZSALUZAT</p>					
MÉTEREK A HELYSZÍNEEN ELLENŐRIZENDŐK								

1.	ALAPRAJZI JEL	AL1	AL2
2.	HELYE	Homlokzat	Homlokzat
3.	MEGNEVEZÉS	Alumínium - Főbejárati lépcsőház egyszárnyú ajtó	Alumínium - szervíz lépcsőházi ajtó - kétszárnyú
4.	TÍPUS	Aliplast	Aluplast 70 standard vagy azzal egyenértékű
5.	MÉRTEK	DARABSZÁM	ÖSSZESEN: BALOS: JOBBOS:
6.		2 db	2db -
7.		FALAZOTT NYÍLÁSMÉRET	1000 x 2200 mm
8.		FALAZAT	Meglévő falazat
9.	SZÁRNY	SZÁRNYFELÉPÍTÉS	Aliplast 65mm, 3 légkamrás alumínium profil
10.		ZÁRÓDÁS	Kettős záródás
11.		ÉLKIALAKÍTÁS FALCOLÁS	Három oldalon falcolt, EPDM tömítés
12.		SZÁRNY FELÜLETKÉPZÉSE	Porfestett
13.		SZÁRNY SZÍNE	RAL 9016
14.	TOK	TOKKIALAKÍTÁSA	Aliplast 65mm, 3 légkamrás alumínium profil
15.		TOK FALCOLÁSA	Három oldalon falcolt, EPDM tömítés
16.		TOKTOLDÁS, SOROLÁS	-
17.		TOK FELÜLETKÉPZÉS	Porfestett
18.		TOK SZÍNE	RAL 9016
19.	VASALATOK	VASALAT	ROTO biztonsági vasalat
20.		KILINCS, CÍM	Porfestett acél rozetta, kívül - belül kilincs
21.		ZÁR	Elektromos és biztonsági zár
22.		KÜSZÖB, VÍZVETŐ	Süllyesztett rozsdamentes acél küszöb
23.	ÜVEGEZÉS	4 mm float - 16 mm légrés+Ar - 4 mm + Low-e, Ug= 1,0 W / m2 K, biztonsági üveg	4 mm float - 16 mm légrés+Ar - 4 mm + Low-e, Ug= 1,0 W / m2 K, biztonsági üveg
24.	BETÉTEZÉS	Biztonsági Stadur betét	Biztonsági Stadur betét
25.	AKUSZTIKAI KÖVETELMÉNY	Üveg léghanggátlás: 32dB	Üveg léghanggátlás: 32dB
26.	MŰSZAKI KÖVETELMÉNYEK	szerkezet Uw = 1,2 W / m2K, Ug= 1,0 W / m2K üvegezéssel	szerkezet Uw = 1,2 W / m2K, Ug= 1,0 W / m2K üvegezéssel
27.	MEGJEGYZÉS	Kettős gumitömítés színe: szürke, biztonsági üveg	Kettős gumitömítés színe: szürke, biztonsági üveg
28.	NÉZET M = 1:50	Automata ajtó csukóval és kitámasztóval (Főbejárati ajtók Főkulcsos zárral / 2 zár 1 kulcs)	Főszárny automata ajtó csukóval és szárnyanként kitámasztóval (Főbejárati ajtók Főkulcsos zárral / 2 zár 1 kulcs)
	T=TÖMÖR MEGJELENÉS Ü=ÜVEGEZÉS BÜ=BIZTONSÁGI ÜVEGEZÉS FÜ=FÓLIÁZOTT ÜVEGEZÉS FBÜ=FÓLIÁZOTT BIZT. ÜVEGEZÉS TÜ=TÜZÁLLÓ ÜVEGEZÉS ZS=ZSALUZAT		
	MÉTEREK A HELYSZÍNEEN ELLENŐRIZENDŐK		

1.	ALAPRAJZI JEL		AB03			AB04		
2.	HELYE		Homlokzat			Homlokzat		
3.	MEGNEVEZÉS		Osztott háromszárnyú ablak - középén felnyíló BNY/NY és BNY szárnyakkal			Egyszárnyú ablak B szárnyal		
4.	TÍPUS		Aluplast 70 standard vagy azzal egyenértékű			Aluplast 70 standard vagy azzal egyenértékű		
5.	MÉRTEK	DARABSZÁM	ÖSSZESEN:	BALOS:	JOBOS:	ÖSSZESEN:	BALOS:	JOBOS:
6.			8 db	4 db	4 db	12db	-	-
7.		FALAZOTT NYÍLÁSMÉRET	215 x 140			140 x 40		
8.		FALAZAT	Meglévő falszerkezet			Meglévő falszerkezet		
9.	SZÁRNY	SZÁRNYFELEPÍTÉS	6 kamrás Aluplast 70 standard, UV stabil műanyag profil, horganyzott acél merevítéssel			6 kamrás Aluplast 70 standard, UV stabil műanyag profil, horganyzott acél merevítéssel		
10.		ZÁRÓDÁS	Kettős záródás			Kettős záródás		
11.		ÉLKIALAKÍTÁS FALCOLÁS	Négy oldalon falcolt, EPDM tömítés			Négy oldalon falcolt, EPDM tömítés		
12.		SZÁRNY FELÜLETKÉPZÉSE	Anyagában színezett			Anyagában színezett		
13.		SZÁRNY SZÍNE	RAL 9016			RAL 9016		
14.	TOK	TOKKIALAKÍTÁSA	6 kamrás Aluplast 70 standard, UV stabil műanyag profil, horganyzott acél merevítéssel			6 kamrás Aluplast 70 standard, UV stabil műanyag profil, horganyzott acél merevítéssel		
15.		TOK FALCOLÁSA	Négy oldalon falcolt, EPDM tömítés			Négy oldalon falcolt, EPDM tömítés		
16.		TOKTOLDÁS, SOROLÁS	A nyílászáró 75mm toktoldóval és párkányfogadóval kell szállítani			A nyílászáró 75mm toktoldóval és párkányfogadóval kell szállítani		
17.		TOK FELÜLETKÉPZÉS	Anyagában színezett			Anyagában színezett		
18.		TOK SZÍNE	RAL 9016			RAL 9016		
19.	VASALATOK	VASALAT	Maco Multi Matic, bizt. vasalat gomba fejes záró elemmel, hibás műk. gátlóval, résszellőző funkcióval			WK2 bizt. vasalat gomba fejes záró elemmel, hibás műk. gátlóval, résszellőző funkcióval		
20.		KILINCS, CÍM	Porfestett acél belső kilincs			Porfestett acél belső kilincs		
21.		ZÁR	-			-		
22.		KÜSZÖB, VÍZVETŐ	Porfestett alumínium párkány			Porfestett alumínium párkány, belül könyöklő		
23.	ÜVEGEZÉS		4 mm float - 16 mm légrés+Ar - 4 mm float+Low-e, Ug= 1,0 W / m2 K			4 mm float - 16 mm légrés+Ar - 4 mm float + Low-e, Ug= 1,0 W / m2 K,		
24.	BETÉTEZÉS		Belső síkon az üveg belső felülete SREEN betekintést gátló katedrálüveggel kell készíteni			Üvegezés előtt elhelyezett biztonsági fóliával		
25.	AKUSZTIKAI KÖVETELMÉNY		Üveg léghanggátlás: 32dB			Üveg léghanggátlás: 32dB		
26.	MŰSZAKI KÖVETELMÉNYEK		szerkezet Uw = 1,2 W / m2K, Ug= 1,0 W / m2K üvegezéssel			szerkezet Uw = 1,2 W / m2K, Ug= 1,0 W / m2K üvegezéssel		
27.	MEGJEGYZÉS		Kettős gumitömítés színe: szürke			Kettős gumitömítés színe: szürke		
28.	NÉZET M = 1:50		AERECO légbevezető beépítésével - bevezető gépészeti kiírásban			Biztonsági fóliával és kifestítés gátlóval		
			<p>T=TÖMÖR MEGJELENÉS Ü=ÜVEGEZÉS BÜ=BIZTONSÁGI ÜVEGEZÉS FÜ=FÓLIÁZOTT ÜVEGEZÉS FBÜ=FÓLIÁZOTT BIZT. ÜVEGEZÉS TÚ=TÚZÁLLÓ ÜVEGEZÉS ZS=ZSALUZAT</p>					
MÉTEREK A HELYSZÍNEN ELLENŐRIZENDŐK								

1.	ALAPRAJZI JEL		AJ01			LB1		
2.	HELYE		Homlokzat			Lépcsőház		
3.	MEGNEVEZÉS		Egyszárnyú erkélyajtó			Lakás bejárati ajtó befelé nyíló		
4.	TÍPUS		Aluplast 70 standard vagy azzal egyenértékű			Aluplast 70 standard vagy azzal egyenértékű		
5.	MÉRETEK	DARABSZÁM	ÖSSZESEN:	BALOS:	JOBOS:	ÖSSZESEN:	BALOS:	JOBOS:
6.			16 db	8db	8db	24 db	12 db	12 db
7.		FALAZOTT NYÍLÁSMÉRET	75 x 225			100 x 210		
8.		FALAZAT	Meglévő falszerkezet			Meglévő falszerkezet		
9.	SZÁRNY	SZÁRNYFELEPÍTÉS	6 kamrás Aluplast 70 standard, UV stabil műanyag profil, horganyzott acél merevítéssel			6 kamrás Aluplast 70 standard, UV stabil műanyag profil, horganyzott acél merevítéssel		
10.		ZÁRÓDÁS	Kettős záródás			Kettős záródás		
11.		ÉLKIALAKÍTÁS FALCOLÁS	Négy oldalon falcolt, EPDM tömítés			Négy oldalon falcolt, EPDM tömítés		
12.		SZÁRNY FELÜLETKÉPZÉSE	Anyagában színezett			Anyagában színezett		
13.		SZÁRNY SZÍNE	RAL 9016			RAL 9016		
14.	TOK	TOKKIALAKÍTÁSA	6 kamrás Aluplast 70 standard, UV stabil műanyag profil, horganyzott acél merevítéssel			6 kamrás Aluplast 70 standard, UV stabil műanyag profil, horganyzott acél merevítéssel		
15.		TOK FALCOLÁSA	Négy oldalon falcolt, EPDM tömítés			Négy oldalon falcolt, EPDM tömítés		
16.		TOKTOLDÁS, SOROLÁS	A nyílászáró 75mm toktoldóval kell szállítani			A nyílászáró 75mm toktoldóval és párkányfogadóval kell szállítani		
17.		TOK FELÜLETKÉPZÉS	Anyagában színezett			Anyagában színezett		
18.		TOK SZÍNE	RAL 9016			RAL 9016		
19.	VASALATOK	VASALAT	Maco Multi Matic, bizt. vasalat gomba fejes záró elemmel, hibás műk. gátlóval, résszellőző funkcióval			ROTO CENTRO, bizt. vasalat 2 csap + 2 görgős kilincs működtetésű rúdzárral		
20.		KILINCS, CÍM	Porfestett acél belső kilincs			Porfestett acél belső kilincs		
21.		ZÁR	-			Biztonsági zár		
22.		KÜSZÖB, VÍZVETŐ	-			Alu küszöb		
23.	ÜVEGEZÉS		4 mm float - 16 mm légrés+Ar - 4 mm float+Low-e, Ug= 1,0 W / m2 K			-		
24.	BETÉTEZÉS		-			Biztonsági Stadur MDF merevítésű betét		
25.	AKUSZTIKAI KÖVETELMÉNY		Üveg léghanggtátlás: 32dB			Léghanggtátlás: 32dB		
26.	MŰSZAKI KÖVETELMÉNYEK		szerkezet Uw = 1,2 W / m2K, Ug= 1,0 W / m2K üvegezéssel			Szerkezet Uw = 1,2 W / m2K,		
27.	MEGJEGYZÉS		Kettős gumitömítés színe: szürke			Kettős gumitömítés színe: szürke		
28.	NÉZET M = 1:50		AERECO légbevezető beépítésével - bevezető gépészeti kiírásban			Lakás szám matricázással - megrendelővel vagy műszaki ellenőrrrel egyeztetett módon		
		T=TÖMÖR MEGJELENÉS Ü=ÜVEGEZÉS BÜ=BIZTONSÁGI ÜVEGEZÉS FÜ=FÓLIÁZOTT ÜVEGEZÉS FBÜ=FÓLIÁZOTT BIZT. ÜVEGEZÉS TÜ=TÚZÁLLÓ ÜVEGEZÉS ZS=ZSALUZAT						
MÉTEREK A HELYSZÍNEEN ELLENŐRIZENDŐK								

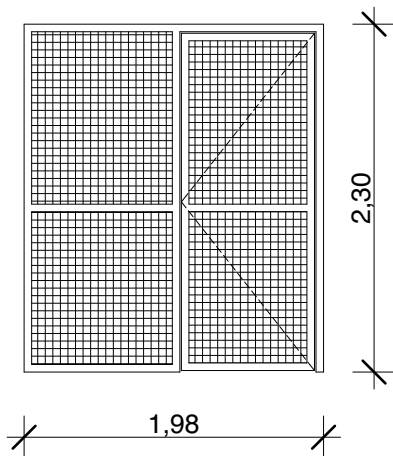
1.	ALAPRAJZI JEL		A1			A2		
2.	HELYE		Alagsor és Padlás			Hőközpont		
3.	MEGNEVEZÉS		Acél ajtó			Acél ajtó		
4.	TÍPUS		Hörmann			Hörmann		
5.	MÉRETEK	DARABSZÁM	ÖSSZESEN:	BALOS:	JOBOS:	ÖSSZESEN:	BALOS:	JOBOS:
6.			7 db	2db	-	1db	1db	-
7.	MÉRÉTEK	FALAZOTT NYÍLÁSMÉRET	900 x 2100 mm			1000 x 2100 mm		
8.		FALAZAT	Meglévő falazat			Meglévő falazat		
9.	SZÁRNY	SZÁRNYFELEPÍTÉS	Mázolva szürke színben			Mázolva szürke színben		
10.		ZÁRÓDÁS	Kettős záródás			Kettős záródás		
11.		ÉLKIALAKÍTÁS FALCOLÁS	Három oldalon falcolt, EPDM tömítés			Három oldalon falcolt, EPDM tömítés		
12.		SZÁRNY FELÜLETKÉPZÉSE	Mázolás tört fehér színben			Mázolás tört fehér színben		
13.		SZÁRNY SZÍNE	RAL 9016			RAL 9016		
14.	TOK	TOKKIALAKÍTÁSA	Acél köműves tok			Acél köműves tok		
15.		TOK FALCOLÁSA	Három oldalon falcolt, EPDM tömítés			Három oldalon falcolt, EPDM tömítés		
16.		TOKTOLDÁS, SOROLÁS	-			-		
17.		TOK FELÜLETKÉPZÉS	Mázolás tört fehér színben			Mázolás tört fehér színben		
18.		TOK SZÍNE	RAL 9016			RAL 9016		
19.	VASALATOK	VASALAT	ROTO biztonsági vasalat			ROTO biztonsági vasalat		
20.		KILINCS, CÍM	Porfestett acél rozetta, kívül - belül kilincs			Porfestett acél rozetta, kívül - belül kilincs		
21.		ZÁR	Biztonsági zár			Biztonsági zár		
22.		KÜSZÖB, VÍZVETŐ	Süllyesztett rozsdamentes acél küszöb			Süllyesztett rozsdamentes acél küszöb		
23.	ÜVEGEZÉS		-			-		
24.	BETÉTEZÉS		Biztonsági teli acél lap			Biztonsági teli acél lap		
25.	AKUSZTIKAI KÖVETELMÉNY		Léghanggátlás: 32dB			Léghanggátlás: 32dB		
26.	MŰSZAKI KÖVETELMÉNYEK		szerkezet Uw = 1,2 W / m2K, Ug= 1,0 W / m2K üvegezéssel			szerkezet Uw = 1,2 W / m2K, Ug= 1,0 W / m2K üvegezéssel		
27.	MEGJEGYZÉS		-			-		
28.	NÉZET M = 1:50		-			-		
								
			<p>T=TÖMÖR MEGJELENÉS Ü=ÜVEGEZÉS BÜ=BIZTONSÁGI ÜVEGEZÉS FÜ=FÓLIÁZOTT ÜVEGEZÉS FBÜ=FÓLIÁZOTT BIZT. ÜVEGEZÉS TÜ=TÚZÁLLÓ ÜVEGEZÉS ZS=ZSALUZAT</p>					
MÉTEREK A HELYSZÍNEEN ELLENŐRIZENDŐK								

1.	ALAPRAJZI JEL		B01			B02		
2.	HELYE		Lakás belső ajtó			Lakás belső ajtó		
3.	MEGNEVEZÉS		Utólag szerelhető belső ajtó			Utólag szerelhető belső ajtó		
4.	TÍPUS		CPL fóliás belső ajtó			CPL folias belső ajtó		
5.	MÉRTEK	DARABSZÁM	ÖSSZESEN:	BALOS:	JOBOS:	ÖSSZESEN:	BALOS:	JOBOS:
6.			52 db	26db	26	1db	1db	-
7.	SZÁRNY	FALAZOTT NYÍLÁSMÉRET	90 x 2100 mm			75 x 210 mm		
8.		FALAZAT	Meglévő falazat			Meglévő falazat		
9.		SZÁRNYFELEPÍTÉS	Lyukfuratolt			Lyukfuratolt		
10.		ZÁRÓDÁS	Kettős záródás			Kettős záródás		
11.		ÉLKIALAKÍTÁS FALCOLÁS	Három oldalon falcolt, EPDM tömítés			Három oldalon falcolt, EPDM tömítés		
12.	TOK	SZÁRNY FELÜLETKÉPZÉSE	CPL fólia			CPL fólia		
13.		SZÁRNY SZÍNE	Tölgy színben			Tölgy színben		
14.		TOKKIALAKÍTÁSA	Utólag szerelhető MDF tok			Utólag szerelhető MDF tok		
15.	TOK	TOK FALCOLÁSA	Három oldalon falcolt, EPDM tömítés			Három oldalon falcolt, EPDM tömítés		
16.		TOKTOLDÁS, SOROLÁS	-			-		
17.		TOK FELÜLETKÉPZÉS	CPL fólia			CPL fólia		
18.	VASALATOK	TOK SZÍNE	Tölgy színben			Tölgy színben		
19.		VASALAT	ROTO biztonsági vasalat			ROTO biztonsági vasalat		
20.		KILINCS, CÍM	Szinterezett acél rozetta, kívül - belül kilincs			Szinterezett acél rozetta, kívül - belül kilincs		
21.		ZÁR	Biztonsági zár			Biztonsági zár		
22.		KÜSZÖB, VÍZVETŐ	Keményfa küszöb			Keményfa küszöb		
23.	ÜVEGEZÉS		-			-		
24.	BETÉTEZÉS		Teli lap			Teli lap		
25.	AKUSZTIKAI KÖVETELMÉNY		Léghanggátlás: 32dB			Léghanggátlás: 32dB		
26.	MŰSZAKI KÖVETELMÉNYEK		-			-		
27.	MEGJEGYZÉS		-			-		
28.	NÉZET M = 1:50		-			-		
			<p>T=TÖMÖR MEGJELENÉS Ü=ÜVEGEZÉS BÜ=BIZTONSÁGI ÜVEGEZÉS FÜ=FOLIAZOTT ÜVEGEZÉS FBÜ=FOLIAZOTT BIZT. ÜVEGEZÉS TÜ=TÚZÁLLÓ ÜVEGEZÉS ZS=ZSALUZAT</p>					
MÉTEREK A HELYSZÍNEEN ELLENŐRIZENDŐK								

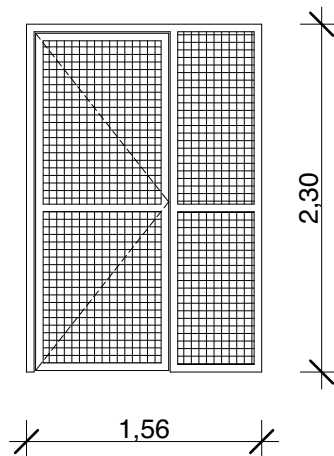
1.	ALAPRAJZI JEL	I, II, III, III*, IV, V
2.	HELYE	Alagsor
3.	MEGNEVEZÉS	Tároló terület rácsos elválasztó falak
4.	TÍPUS	Egyedi gyártású térelválasztó elem
5.	MEGJEGYZÉS	<p>- A szerkezetek keretei 50/50 zártszelvény elemből kerülnek kialakításra</p> <p>- Rácsozat 50/50/4 hálósztású betéttel készülnek</p> <p>- A szerkezet tűzihorganyzott felületképzést nyer</p> <p>Szerkezeti elemek:</p> <ul style="list-style-type: none"> - 50/5064 zártszelvény keret - 50/50/5 háló - ajtó szárnyakon lakatosolható tolozár <p>Rögzítés:</p> <ul style="list-style-type: none"> - Padlóba falakba dübellel és csavarozással - Egyúháshoz önmetsző csavarral, rögzítő fűlekkel

6. ÁBRA

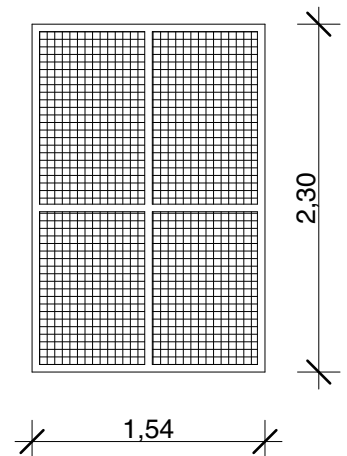
I 2db



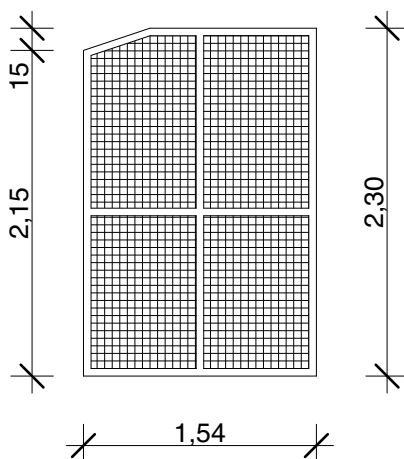
II 16db



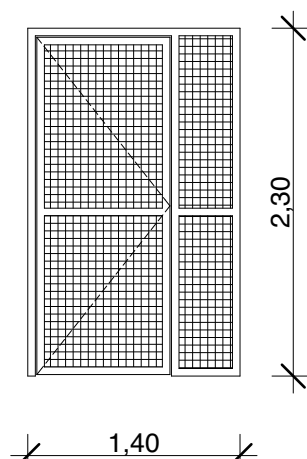
III 4db



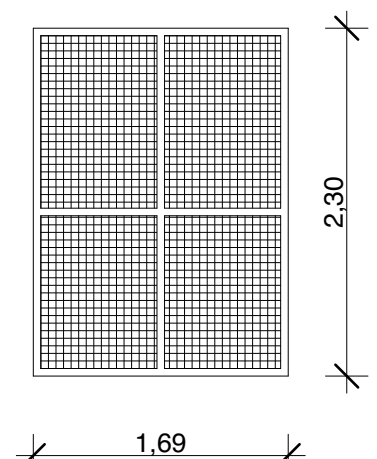
III* 12db



IV 3db



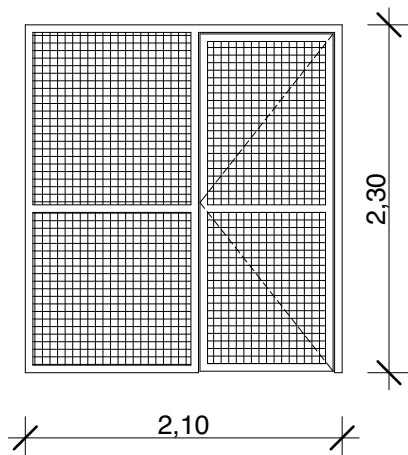
V 3db



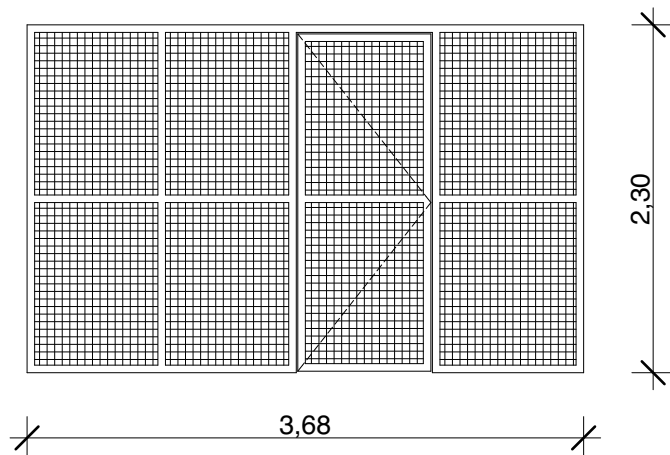
1.	ALAPRAJZI JEL	I, II, III, III*, IV, V
2.	HELYE	Alagsor
3.	MEGNEVEZÉS	Tároló terület rácsos elválasztó falak
4.	TÍPUS	Egyedi gyártású térelválasztó elem
5.	MEGJEGYZÉS	<p>- A szerkezetek keretei 50/50 zártszelvény elemből kerülnek kialakításra</p> <p>- Rácsokat 50/50/4 hálós osztású betéttel készülnék</p> <p>- A szerkezet tűzhorganyzott felületképzést nyer</p> <p>Szerkezeti elemek:</p> <ul style="list-style-type: none"> - 50/5064 zártszelvény keret - 50/50/5 háló - ajtó szárnyakon lakatosolható tolozár <p>Rögzítés:</p> <ul style="list-style-type: none"> - Padlóba falakba dübellel és csavarozással - Egyemáshoz önmetsző csavarral, rögzítő fülekkel

6. ÁBRA

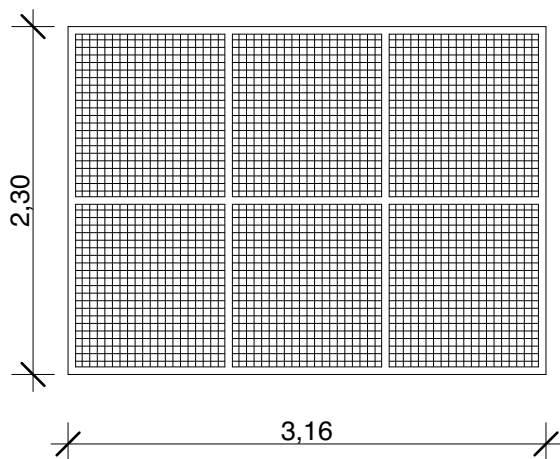
VI 1db



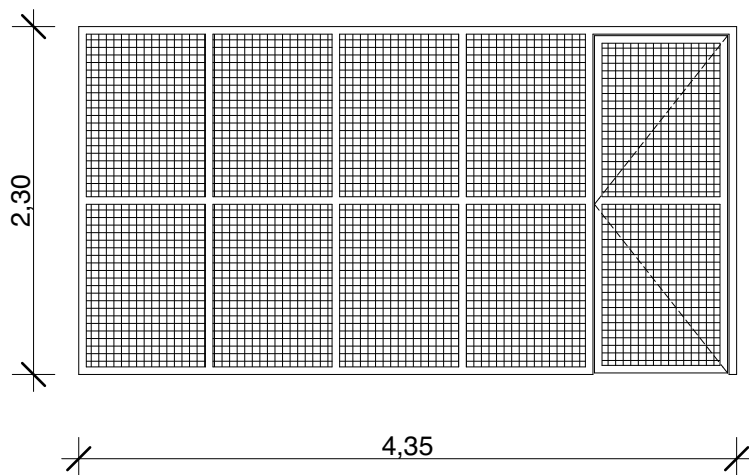
VII 4db

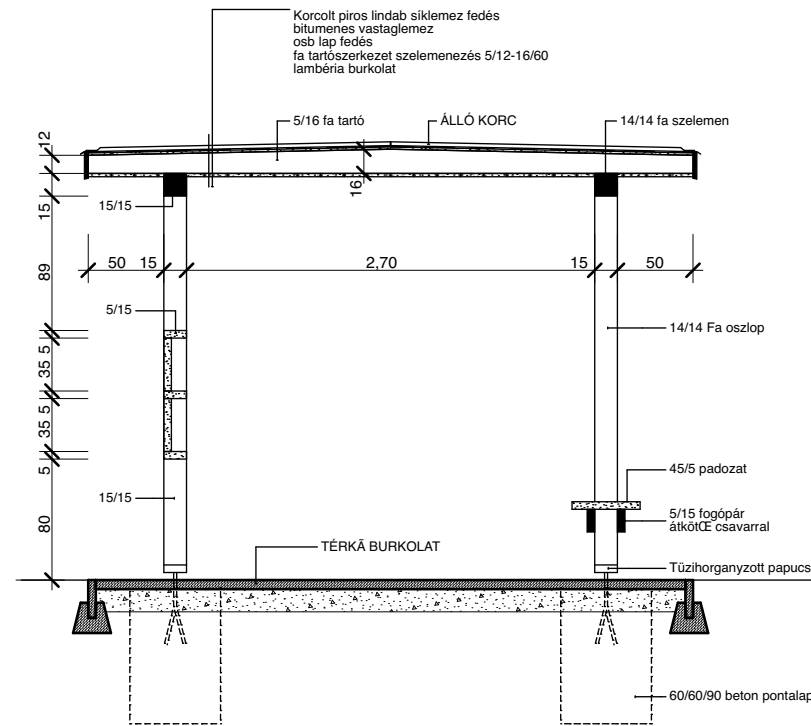


VIII 3db

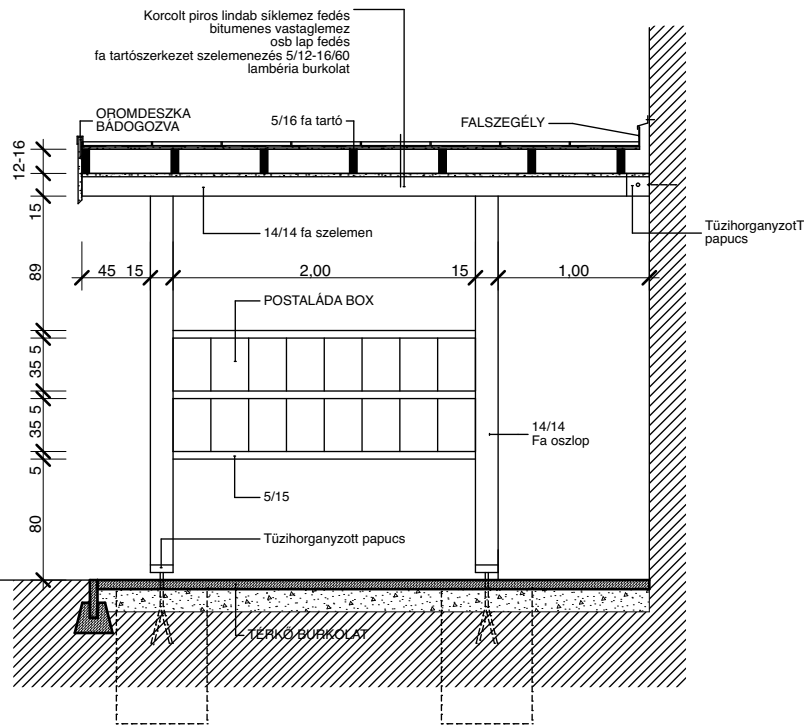


IX 4db

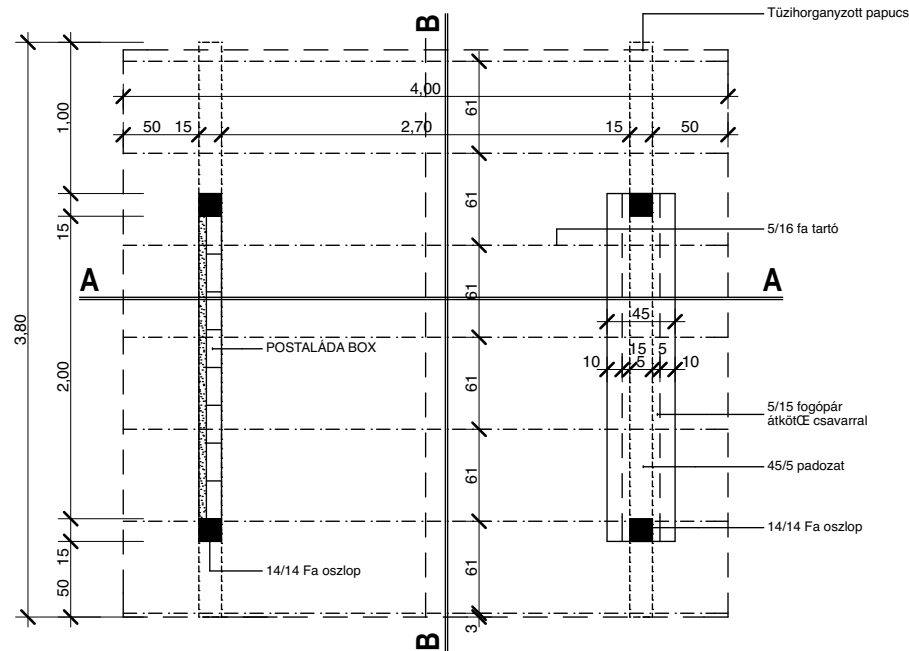




A-A metszet



B-B metszet



ALAPRAJZ

R1 Elötetö

1:50

MEGBÍZÓ:	
Oroszlányi Város Önkormányzata 2840 Oroszlány Rákóczi Ferenc u. 78.	
MUNKA MEGNEVEZÉSE:	
Lakóépület felújítás 2840 Oroszlány, Petöfi udvar 6-7. Hrsz: 597/38	
RAJZ MEGNEVEZÉSE:	
Elötetö terve	
TERVFAJTA:	
KIVITELI TERVDOKUMENTÁCIÓ	
DÁTUM:	LÉPTÉK:
2016. május	M 1:50
TERVEZŐ:	
BAU Design Kft 2890 Tata, Akácfa u. 4.	
FELELŐS ÉPÍTÉSZTERVEZŐ:	
Szöllösy Péter Okl. építészmérnök, Vezető tervező É-1 11-0113	
ÉPÍTÉSZ MUNKATÁRS:	
Svorcz Gábor É-3 11-0246 2890 Tata, Akácfa u. 4.	
GÉPÉSZ TERVEZŐ:	
Ambrózy Attila G-T/11-0716, 11-5212 2890 Tata, Iskola u. 3/C	
ELEKTROMOS TERVEZŐ:	
Bóhm Lőrinc Ve2/11-0626 2840 Oroszlány, Mészáros Lajos u. 18.	
FÁJLNÉV:	E-08
Petöfi udvar Kiv terv komplett 2016.pln	

MEGBÍZÓ:

**Oroszlányi Város Önkormányzata
2840 Oroszlány**

Rákóczi Ferenc u. 78.

MUNKA MEGNEVEZÉSE:

Lakóépület felújítás

2840 Oroszlány, Petőfi udvar 6-7. Hrsz: 597/38

RAJZ MEGNEVEZÉSE:

Részletrajzok előlap

TERVFAJTA:

KIVITELI TERVDOKUMENTÁCIÓ

DÁTUM:

2016. május

LÉPTÉK:

M 1: 20

TERVEZŐ:

BAU Design Kft
2890 Tata, Akácfa u. 4.

FELELŐS ÉPÍTÉSZTERVEZŐ:

Szőllősy Péter
Okl. építészmérnök, Vezető tervező
É-1 11-0113

ÉPÍTÉSZ MUNKATÁRS:

Svorcz Gábor
É-3 11-0246
2890 Tata, Akácfa u. 4.

GÉPÉSZ TERVEZŐ:

Ambrózy Attila
G-T/11-0716, 11-5212
2890 Tata, Iskola u. 3/C

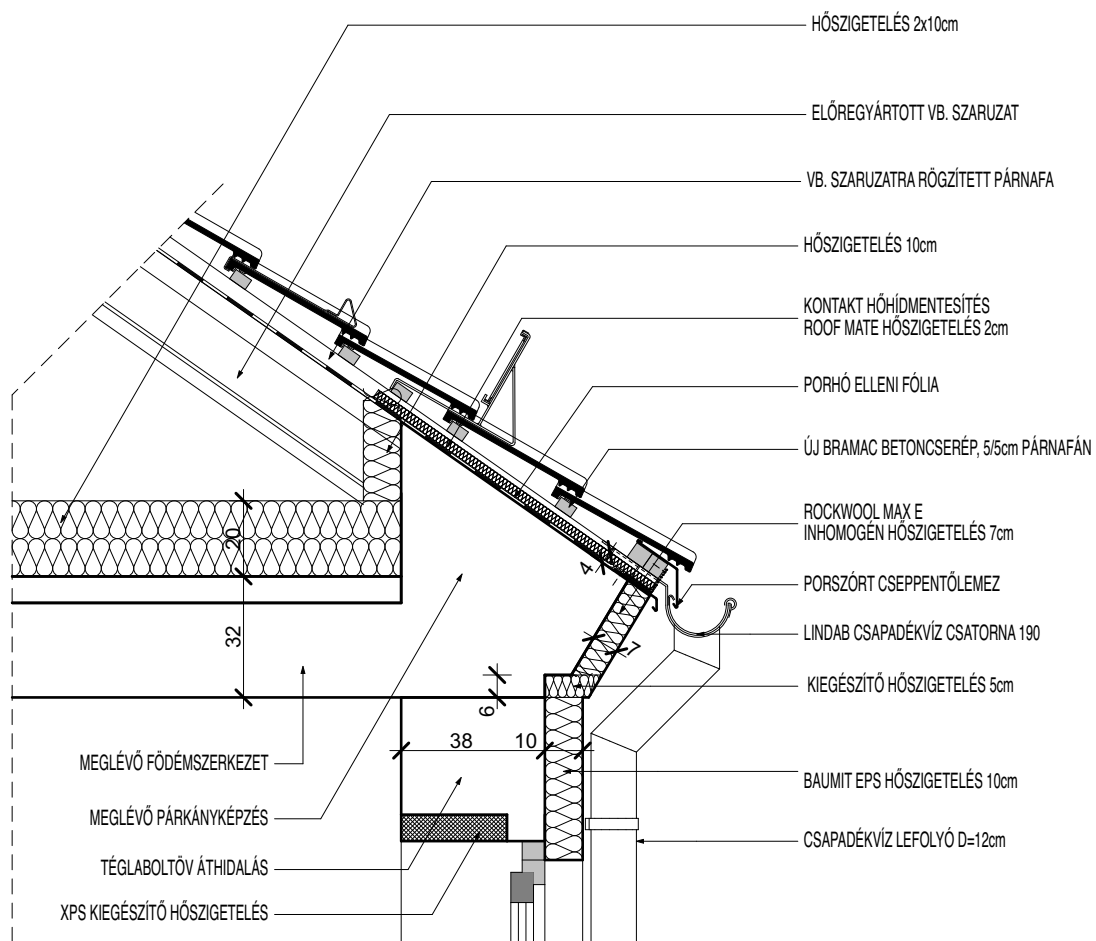
ELEKTROMOS TERVEZŐ:

Bőhm Lőrinc
Ve2/11-0626
2840 Oroszlány, Mészáros Lajos u. 18.

FÁJLNÉV:

Petőfi udvar Kiv terv komplett 2016.pln

E-09

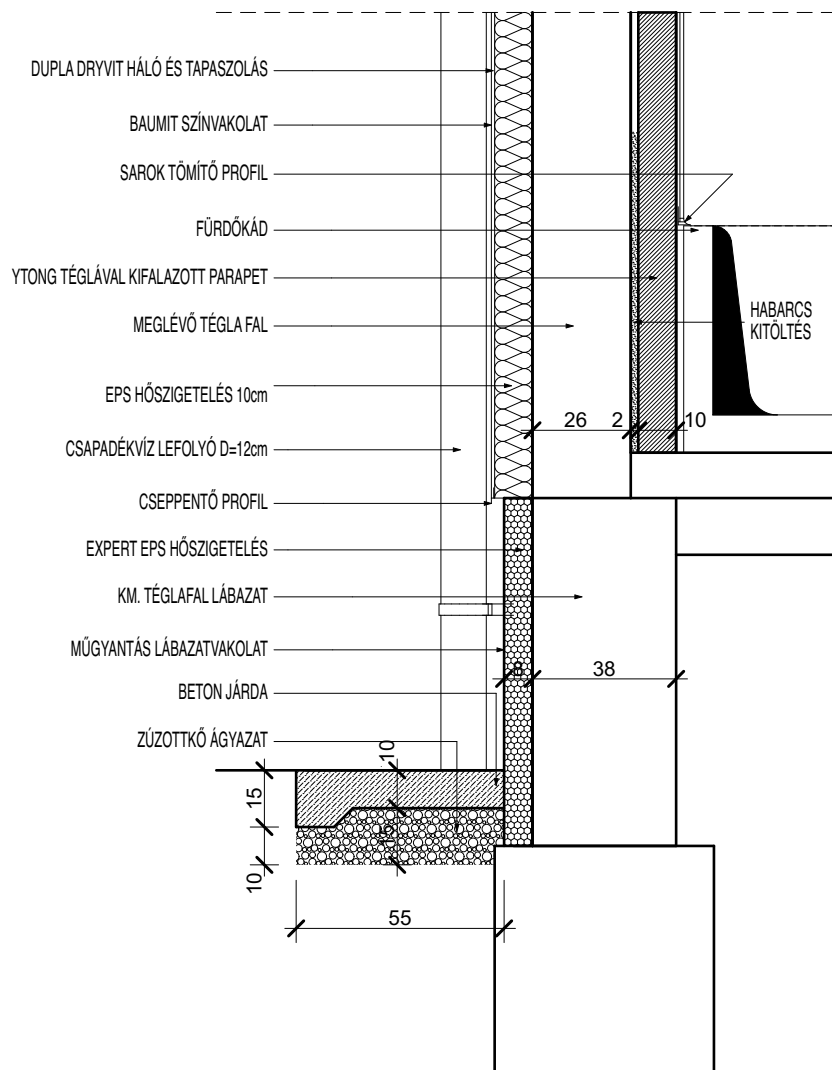


R1 Koszorú részletrajz

R01

1:20

R01

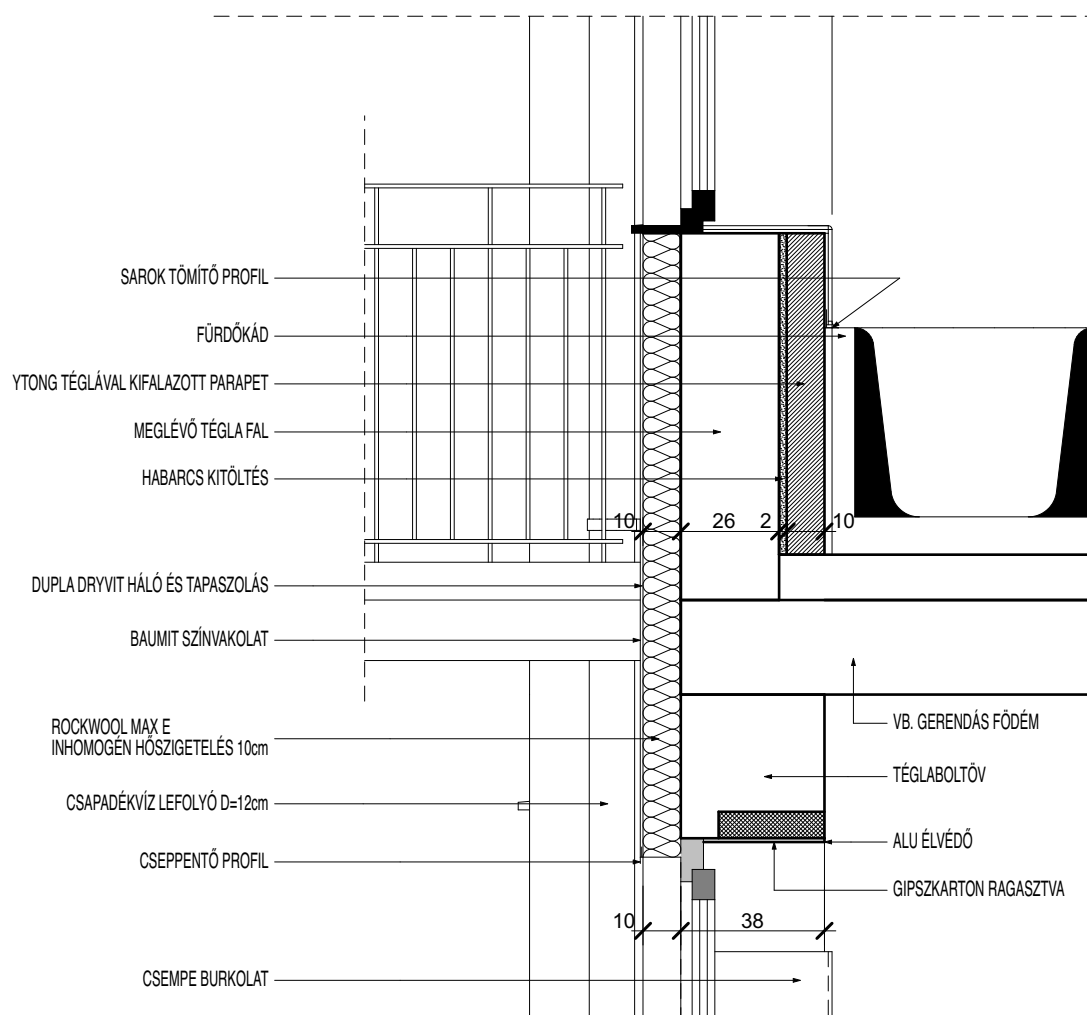


R2 Lábazati részletrajz

R02

1:20

R02

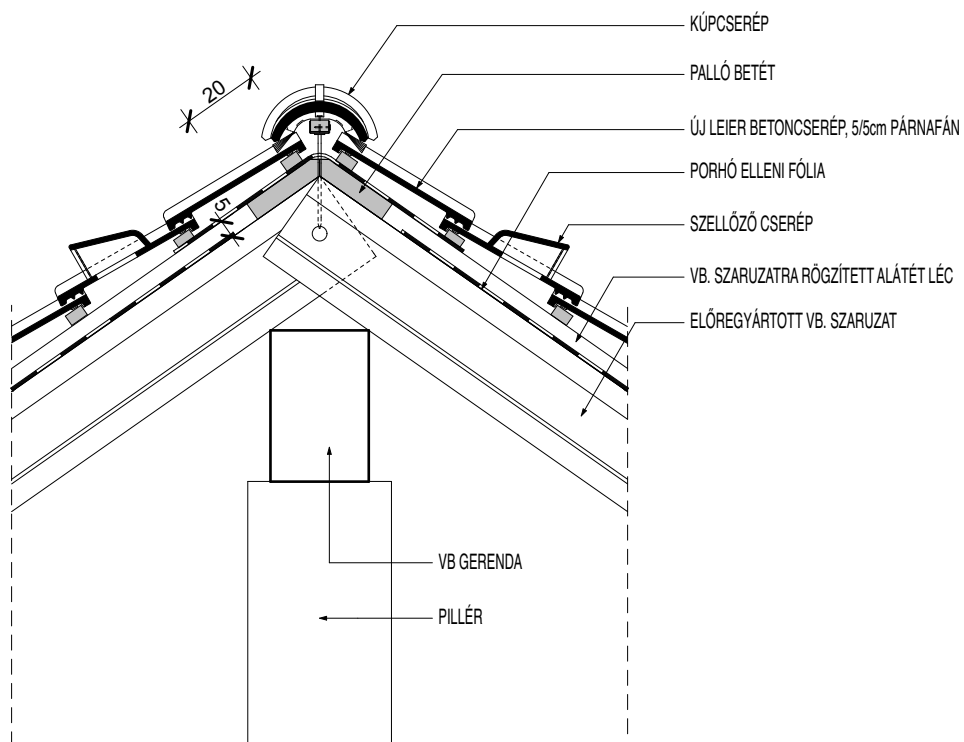


R3 Ablak szemöldök részletrajz

R03

1:20

R03



R5 Tetőgerinc részletrajz

R04

1:20

R04